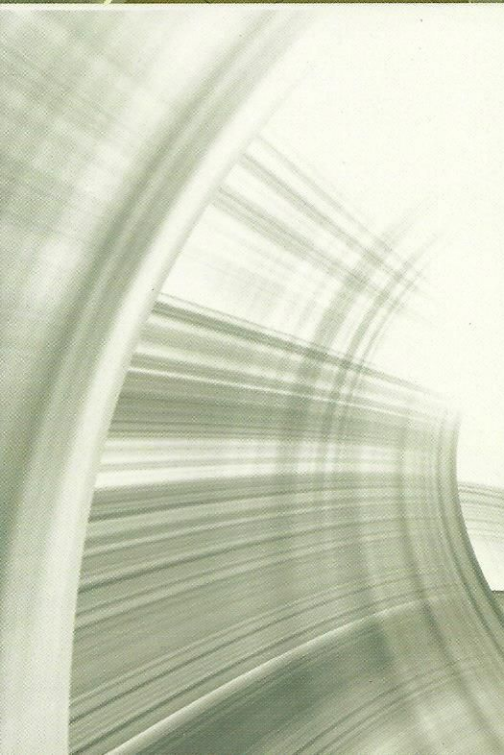




## PIATTAFORME ELEVATRICI



**Baglini Ascensori Group S.r.l.**

Via del Beccaccino, 7 - 56019  
Zona Ind. Migliarino Pisano (PI)

Tel. +39.050.80.92.11  
Fax +39.050.80.92.90

baglini@baglinigroup.it  
www.baglinigroup.it



# Una Azienda che vi porta in alto

Da circa 40 anni la ns. Azienda lavora per portarvi in alto, in tutta sicurezza e con tutti i comfort.

Da piccola azienda produttrice e installatrice di ascensori e piattaforme elevatrici è oggi una importante realtà che progetta, produce ed installa i suoi prodotti in tutta Europa.

La progettazione e l'installazione di impianti dal design innovativo e altamente personalizzati determinano negli anni la sua espansione e consolidamento.

Ogni progetto viene elaborato e realizzato all'interno della nostra organizzazione, sulla base delle esigenze specifiche dei nostri clienti e dei più rigorosi controlli per la qualità e la sicurezza. La nostra forza consiste proprio nel controllo costante dell'intero processo produttivo, dall'ideazione alla messa in opera.

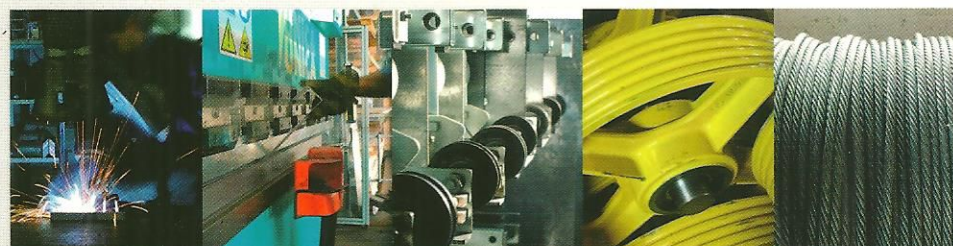
Il nostro lavoro ha soddisfatto le esigenze più

varie. Tanto che i nostri principali clienti sono tra i più famosi atelier europei, come quelli di Benetton (Place de l'Opera - Parigi e a Oxford Circus - Londra); Armani, Fila, Zara, Guess e molti altri.

Oggi la nostra azienda conta un organico di oltre 100 dipendenti tra tecnici, commerciali ed amministrativi. Da pochi anni si è trasferita in una nuova sede, segno concreto della nostra forte espansione.

Scegliendo un ascensore o una piattaforma Baglini scegliete esperienza, qualità e sicurezza ad un prezzo altamente competitivo.

Non a caso siamo da 40 anni sul mercato.



# Le Piattaforme Elevatrici

Sono un mezzo finalizzato all'abbattimento delle barriere architettoniche.

E' la soluzione ideale per persone anziane e disabili, che possono facilmente ritrovare il piacere di muoversi liberi dalle scale ed in piena autonomia. Inoltre, la sua installazione può essere finalizzata alla praticità di muoversi in verticale senza maggiori sforzi.



Poiché l'impianto è destinato ad utenti che necessitano di particolari cautele, le piattaforme sono state progettate per velocità limitate e portate contenute.

Inoltre esse rispondono a tutti i requisiti di sicurezza imposti dalla nuova "Direttiva Macchine" [2006/42/CE] e sono certificate in questo senso da un Organismo Notificato indipendente.

Adattabili alle diverse situazioni ambientali esistenti possono essere installate sia all'interno che all'esterno della struttura abitativa (pubblica o privata). Le dimensioni dell'impianto sono estremamente contenute e la struttura portante consente un montaggio rapido e opere murarie ridotte.

## Agevolazioni fiscali

La legge prevede, per le spese di acquisto e d'installazione di mezzi adatti a favorire la mobilità interna ed esterna per le persone portatrici di handicap, le seguenti detrazioni:\*

1. CONTRIBUTI PUBBLICI: La legge n.13/89 eroga contributi a fondo perduto a carico dello Stato e delle Regioni.

2. I.R.P.E.F.: Detrazione del 19% delle spese. Può avere diritto alla detrazione anche il contribuente che abbia fiscalmente a carico il soggetto portatore di handicap. Inoltre i soggetti che hanno sostenuto la spesa per familiari con patologia con esenzione del ticket legata alla patologia, anche se non a carico.

3. IVA: La legge finanziaria 2007 prevede l'applicazione dell' IVA agevolata al 4 %.

\*Queste normative sono valide al momento della stampa di questo opuscolo. Poiché si tratta di leggi legate alle finanziarie, e quindi soggette a cambiamento, si raccomanda al momento dell'acquisto di una piattaforma di informarsi sulle normative vigenti.

La centralina ed il quadro di manovra possono essere contenuti in un armadio di dimensioni ridotte collocabile nelle vicinanze dell'impianto, senza quindi il bisogno di avere un locale macchina.

Le nostre piattaforme inoltre godono di una vasta scelta di materiali e particolari per poter soddisfare ogni vostra esigenza. E se non vi basta, chiedete pure, che la nostra forza è la personalizzazione.

Piattaforma con struttura  
esterna vincolata o  
autoportante in acciaio.

Rappresentano un intervento  
meno invasivo sulla struttura  
architettonica esistente.



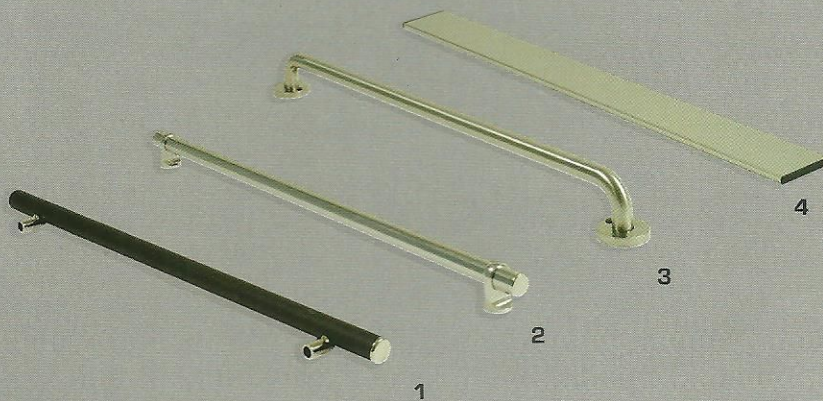
Per le nuove strutture  
pubbliche la piattaforma  
diventa d'obbligo.



CIELETTI

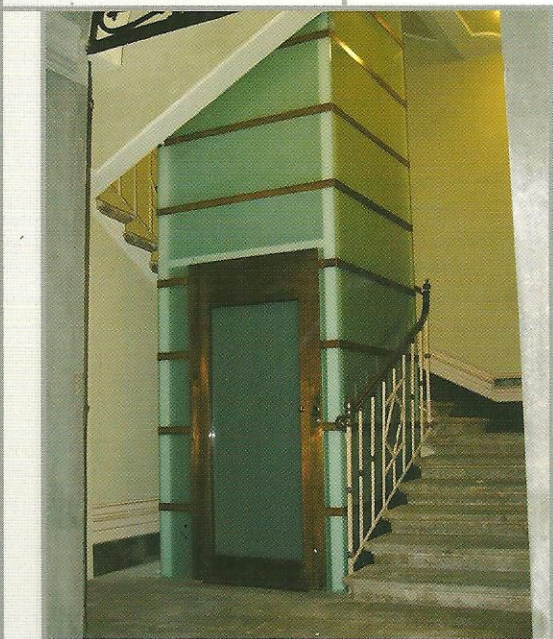
DISPLAY

CORRIMANO





Piattaforma realizzata in vetro opalino con struttura in acciaio e finiture in ottone.



La ricerca di materiali diversi da quelli standard arricchisce l'elemento architettonico e diventa un importante punto di forza.

**BOTTONIERE DI CABINA**

Bottoniera ORIZZONTALE



Bottoniera A RILIEVO



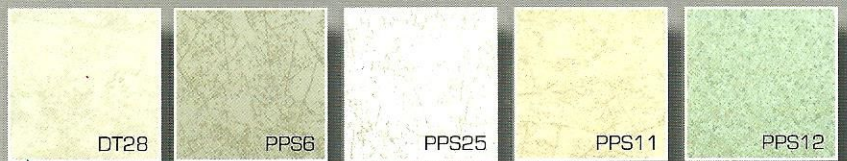
Bottoniera A FILO



Bottoniere A COLONNA



Rivestimenti in **PLALAM** Le descrizioni e i dati riportati nella presente pubblicazione sono indicativi e



Rivestimenti in **ACCIAIO INOX**



Piattaforma elevatrice ad uso privato a doppio ingresso per facilitare il movimento in entrambe le direzioni.



Possono essere soggetti a modifiche senza preavviso. Eventuali differenze di tonalità dei colori sono dovute alla tecnica di riproduzione.

**RIVESTIMENTI E PAVIMENTI**



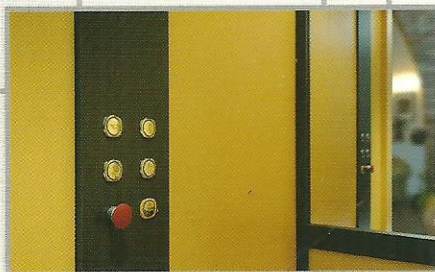
Pavimenti in **GOMMA A BOLLE**



Pavimenti in **LINOLEUM**



Le piattaforme, grazie ad una vasta gamma di rivestimenti e accessori sono un elemento d'arredo che non invade lo spazio circostante ma lo integra.



PORTE SEMIAUTOMATICHE



CIECA

STANDARD

PANORAMICA

Le apparecchiature di comando vengono contenute in un armadio dalle dimensioni di 70 x 35 x h 125 cm.

Le porte sono realizzate in metallo verniciato\*, con e senza vetro, a scelta tra le versioni raffigurate. Le porte "CIECA" e "PANORAMICA" sono disponibili anche in acciaio inox.

\*Disponibili tutte le tonalità RAL.

