



gruppo **FERRFIX Srl**

**MLG design**



catalogo \_

*balaustre ringhiere recinzioni divisori pensiline*

## *Chi siamo\_Cosa facciamo*

---

Il prodotto del quale stiamo parlando è un prodotto industriale ed allo stesso tempo personalizzabile. Ci riferiamo al quel manufatto, quale la balaustra e/o ringhiera (e non solo), divenuta, ormai con gli anni, il simbolo e l'elemento caratterizzante del prospetto o più in generale di un edificio.

Trattasi di prodotti certificati secondo normativa vigente italiana, divenuta con gli anni sempre più restrittiva, e che ha permesso solo alle aziende più competitive di rimanere nel mercato e di riscontrare dai diversi clienti e partner sempre più gratitudine.

Il nostro mercato è rivolto a tutte le imprese o committenze private, che hanno intenzione di rinnovare o far fronte ad un'esigenza, che fino a qualche anno fa era consuetudine del "fabbro di zona", il quale poteva dare solo una risposta con semplici prodotti artigianali, non in grado di durare nel tempo e soprattutto non certificabili come oggi richiesto.

I nostri prodotti sono in acciaio zincato e verniciato a polveri epossidiche o in acciaio inox, materiali in grado di valorizzare i vostri ambienti e di trasmettere quella visione di insieme in grado di accattivare lo sguardo e rendere un ambiente più gradevole.

Sono direttamente progettati e prodotti nella nostra azienda, che collabora anche da molti anni con con diversi partner e ciò consente di abbattere i costi della filiera commerciale, rivolgendovi direttamente al produttore.

Siamo una delle aziende più interessanti in questo mercato in quanto i nostri prodotti hanno prezzi contenuti e soprattutto un grande apprezzamento estetico. Siamo in continua ricerca per un ampliamento ed un miglioramento dei nostri modelli, per cercare di dare sempre più risposte alle diverse esigenze del mercato italiano ed estero.

Galleria di immagini illustrative a scopo indicativo ed immagini fotografiche rappresentanti alcuni nostri lavori svolti.

I manufatti fotografati sono il frutto di diverse soluzioni costruttive e tecnologiche per diversi sistemi Indoor e Outdoor.

*Tutti i modelli sono personalizzabili.*

*Dove possibile, il cliente può scegliere: dimensione, materiale, finiture e componenti.*

*Oltre all'acciaio inox satinato, i prodotti sono anche in acciaio zincato e verniciato (\*). Quest' ultimo consentirà infinite colorazioni personalizzabili.*

*Ogni elemento è adatto per tutti gli ambienti, sia esterni che interni, sia classici che moderni.*

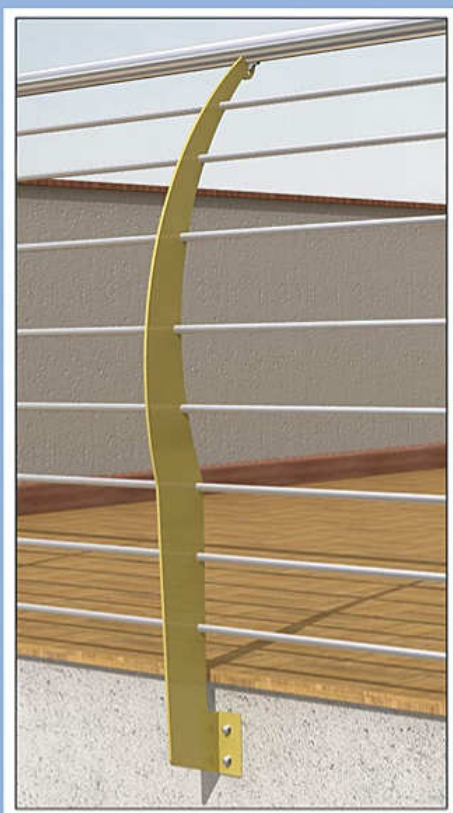
*Il design dei nostri modelli darà ai vostri ambienti ancora più valore.*

*(\*) La scelta dei colori prevede una gamma di vernici con effetto leggermente gofrato.*

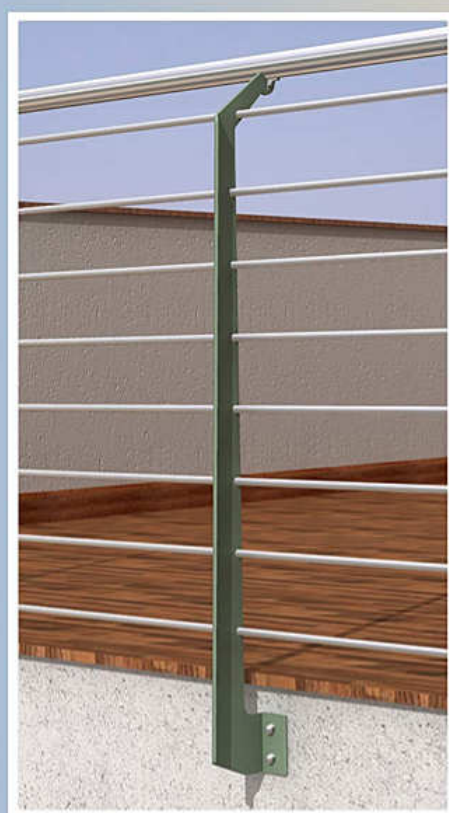
*I nostri prodotti possono essere forniti in tutte le tonalità di colore previste dalla gamma RAL (salvo disponibilità). La verniciatura a polveri poliestere per esterno su lamiera zincata garantisce un alto standard di resistenza alla corrosione = oltre 800h di prova in nebbia salina ISO 7253: 1h in nebbia salina = 7 gg in clima marino = 9,5 in clima interno.*

# Modelli

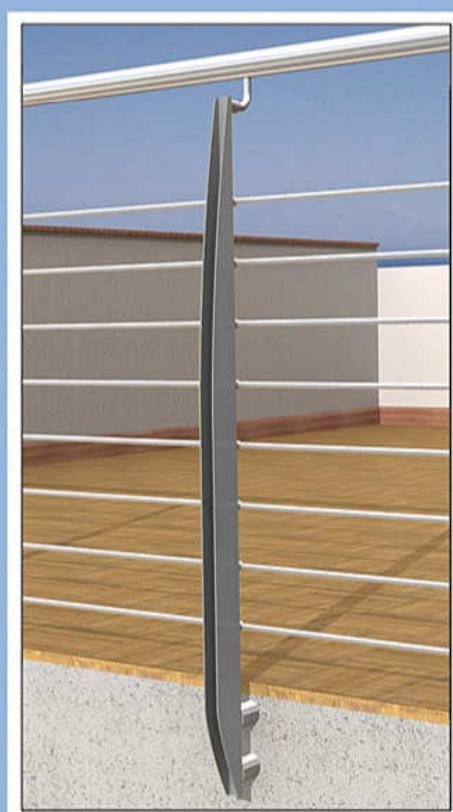
---



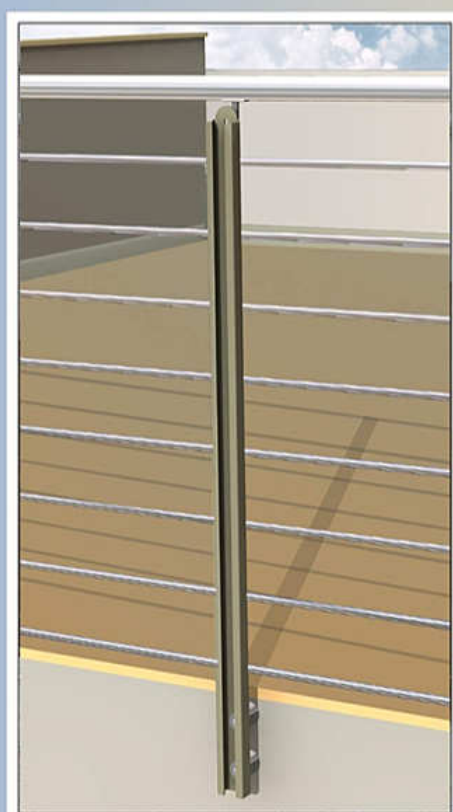
LUNA



UNICA



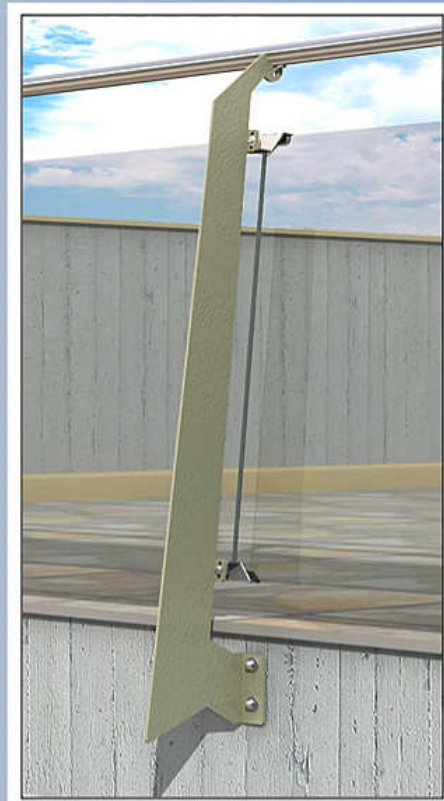
VELA



ACANTO



SWING



ZETA



CLEAN



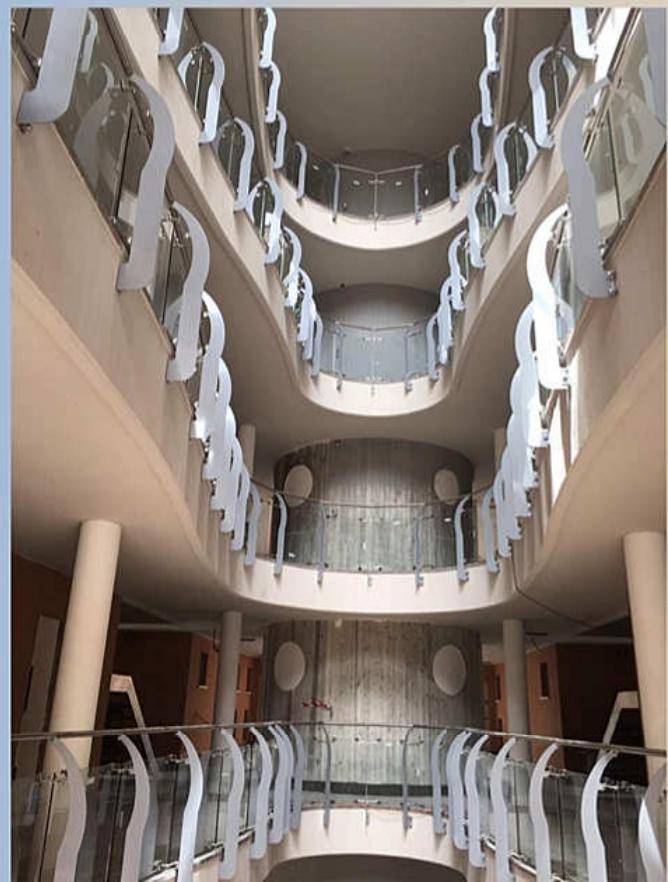
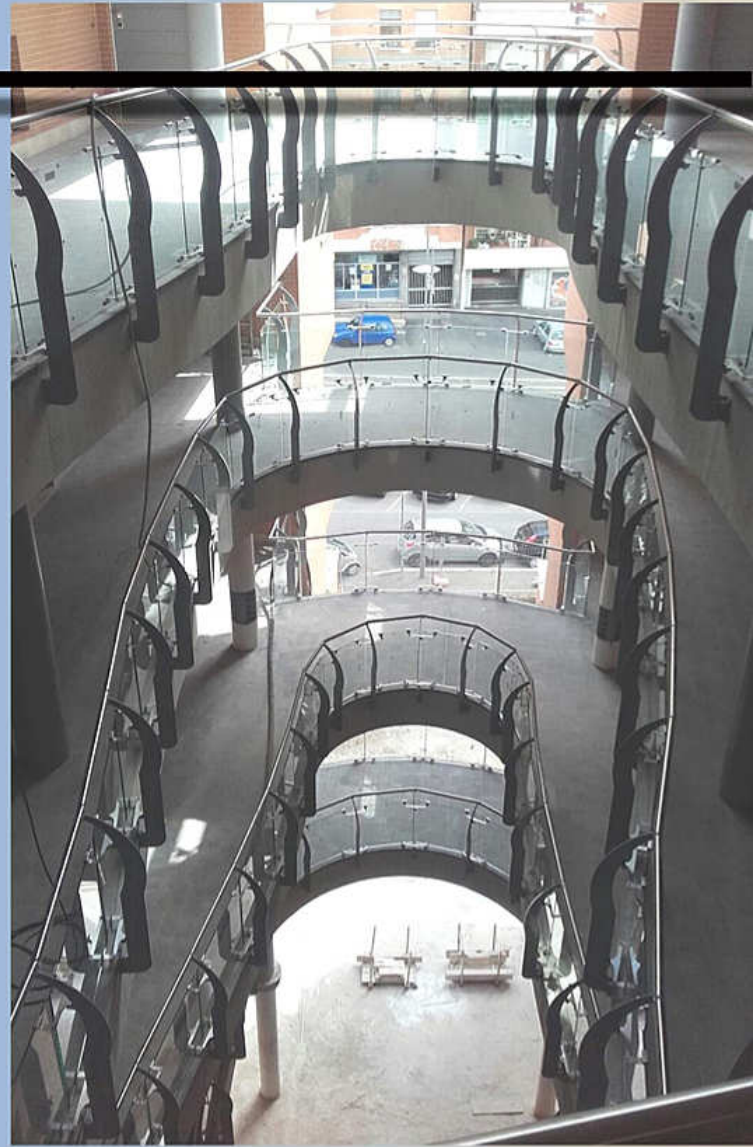
ASTER

*Tutti i nostri prodotti sono stati certificati in laboratorio. Sono stati effettuati dei test per verificare l'effettiva resistenza del nostro sistema, come previsto dalla normativa italiana. Tutti i modelli hanno subito una pressione all'altezza del corrimano fino ad oltre 300 Kg/ml. Al termine del test non si è riscontrata nessuna deformazione particolare ne tantomeno rotture o principi di fratturazione. Sono stati utilizzati anche dei trasduttori per verificare la deformazione la quale, durante il test, è rimasta entro i 100 mm di freccia massima (come dettato dalla UNI11678). Per concludere, i nostri prodotti rispondono alla certificazione di 200/300 Kg/ml come richiesto dalla normativa italiana in linea con il D.M del 14/08/2008 (Norme Tecniche per le Costruzioni).*

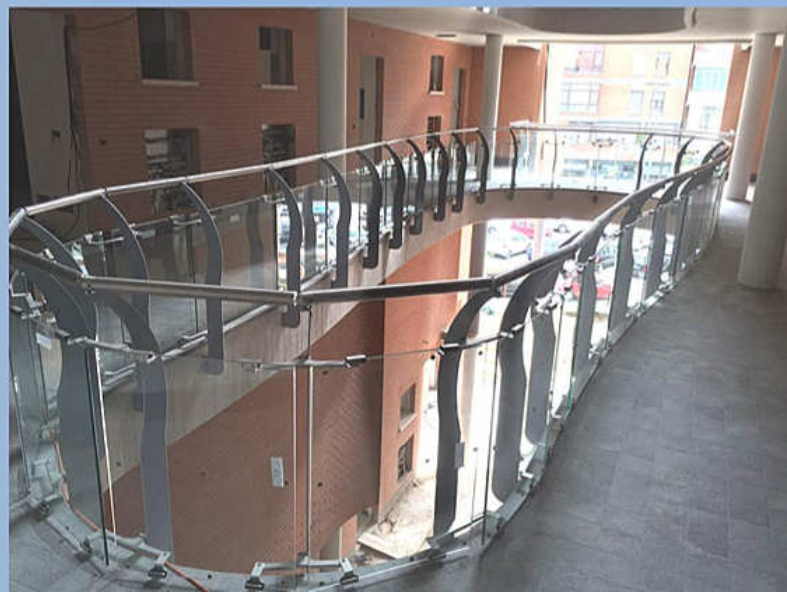


SLIM

# Balaustre



*\_complesso residenziale*



Balaustre

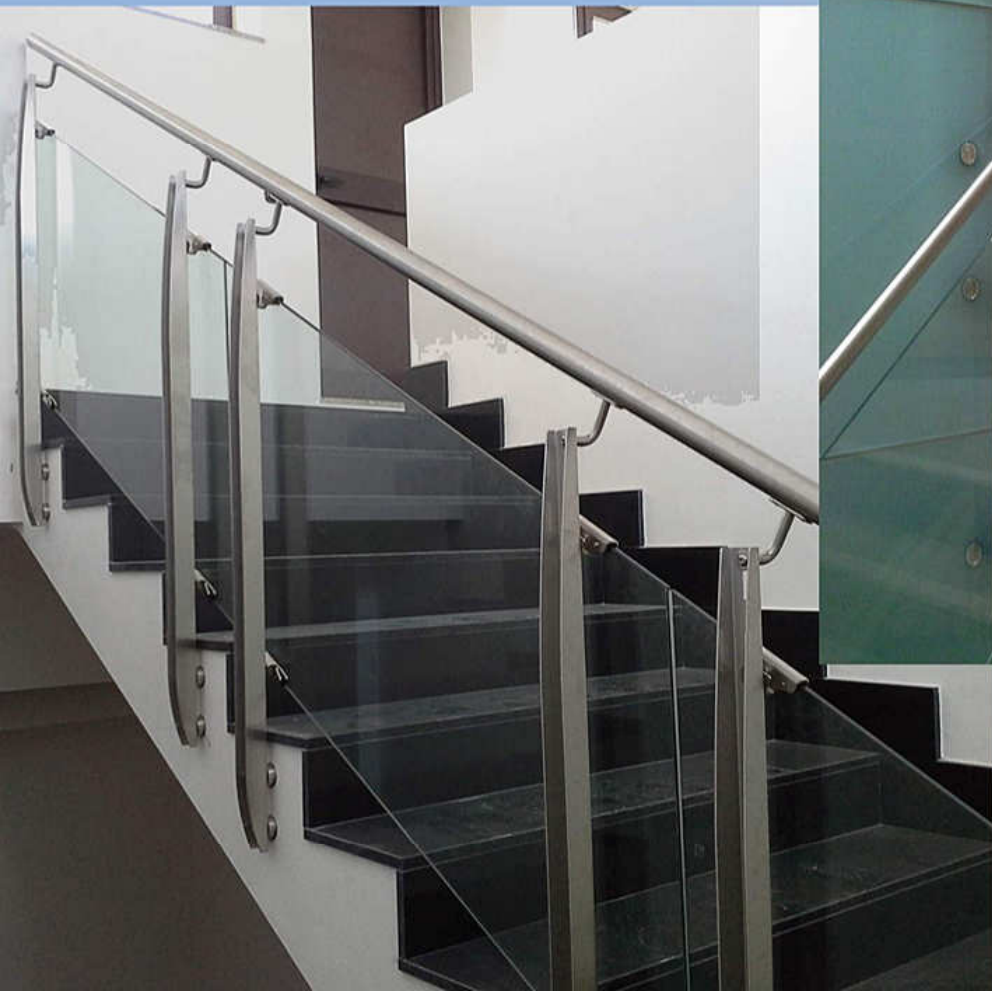




*\_design d'interni per Ambienti commerciali*



# Ringhiere

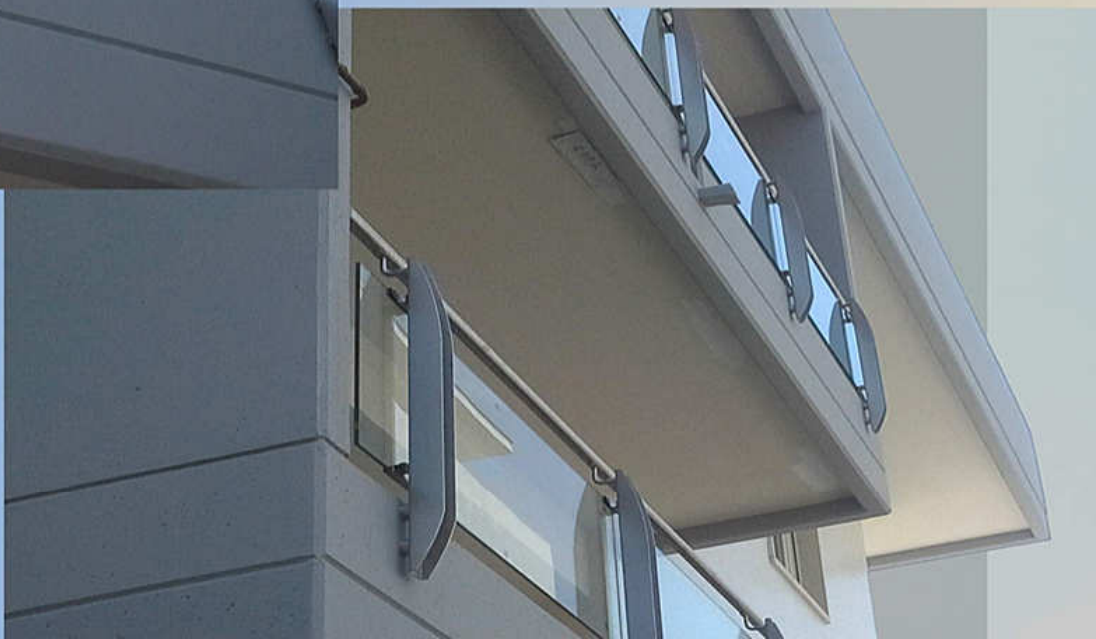


*\_varie soluzioni*

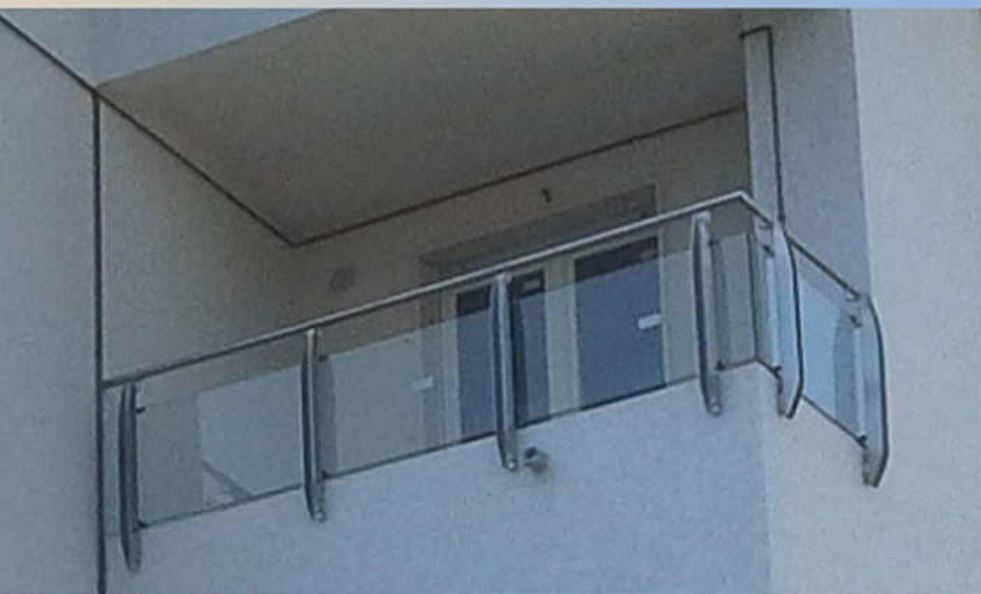


# Balaustre

---



*\_albergo nuova costruzione*



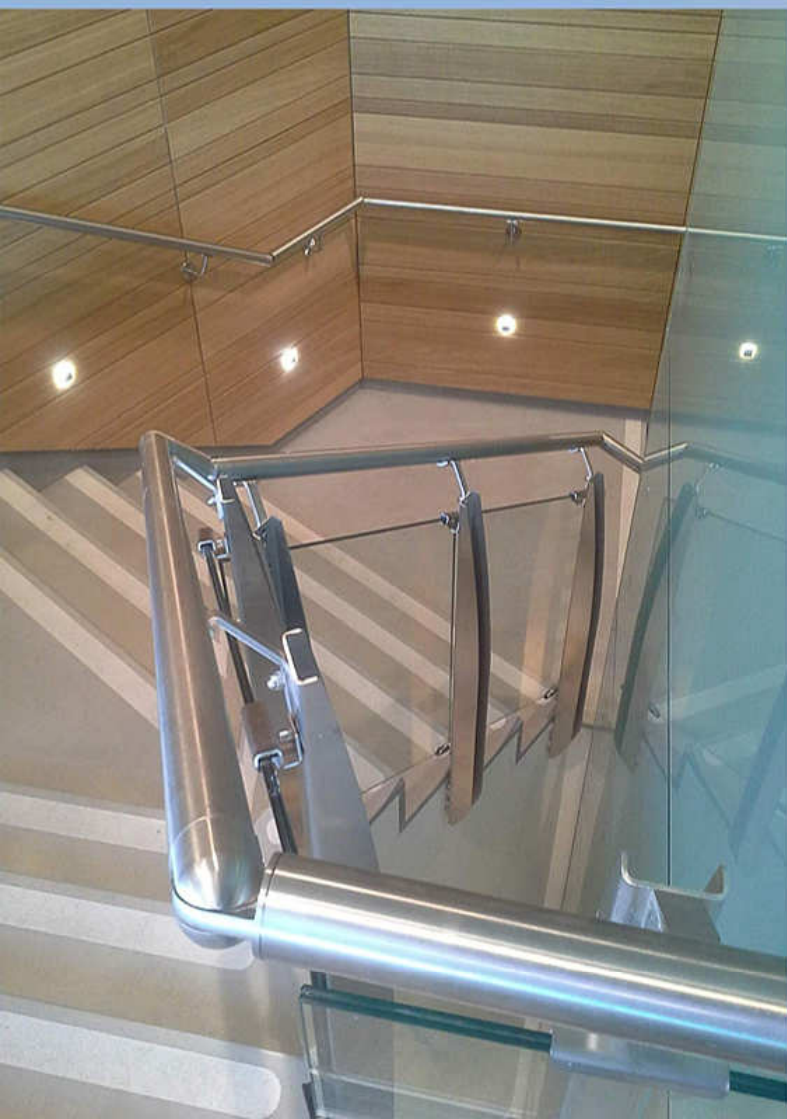
*Balaustre*



edificio residenziale

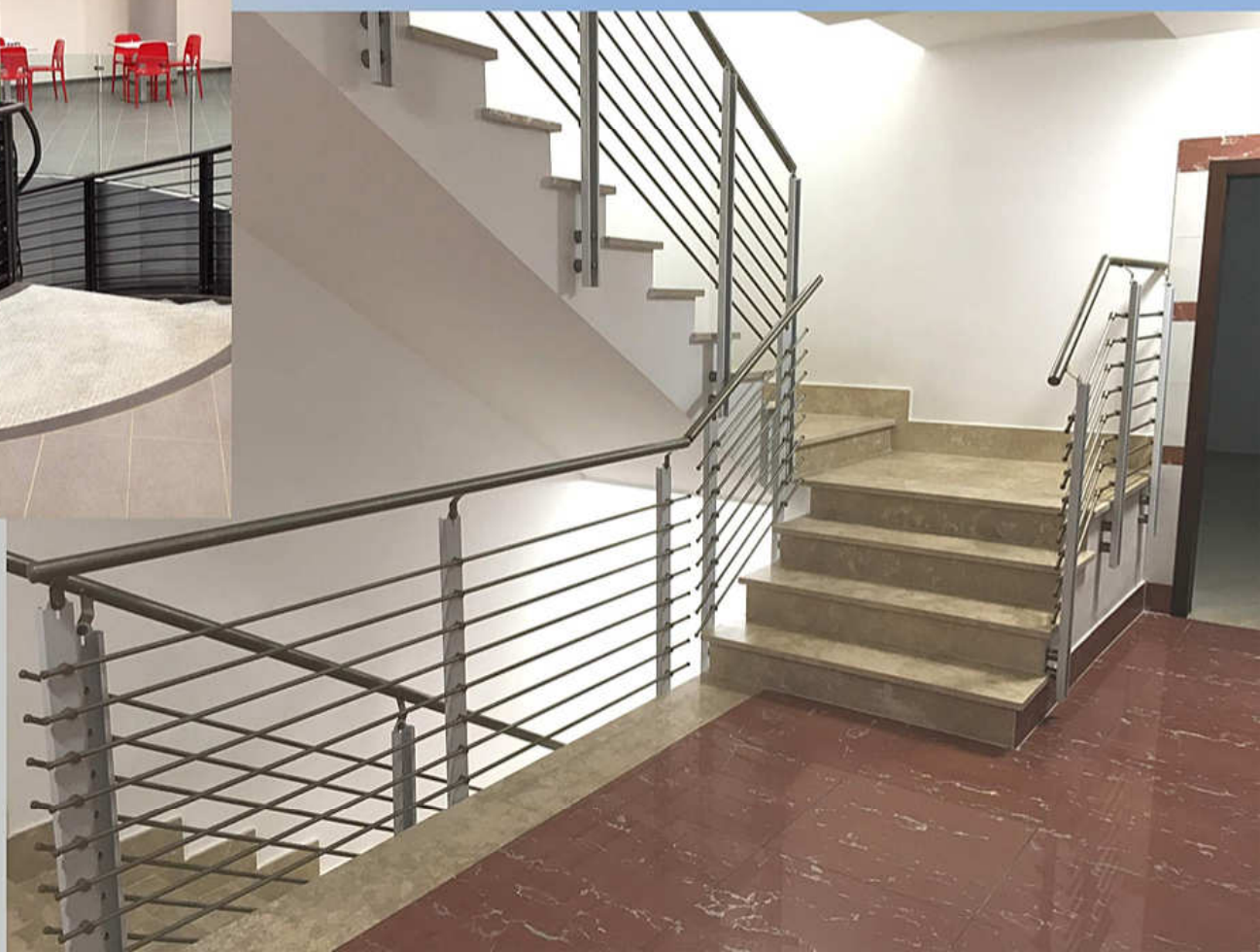


# Ringhiere





*\_varie soluzioni*



# Balaustre

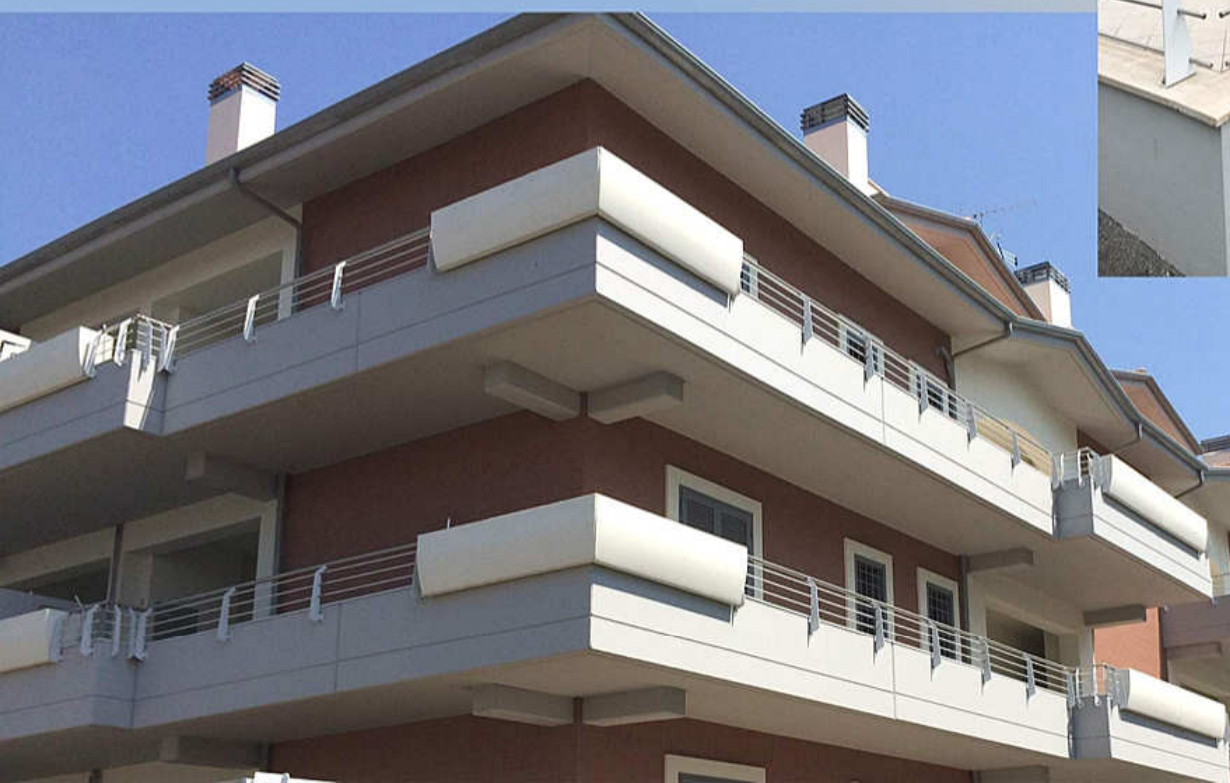
---



compleso residenziale



# Balaustre



*palazzine residenziali*



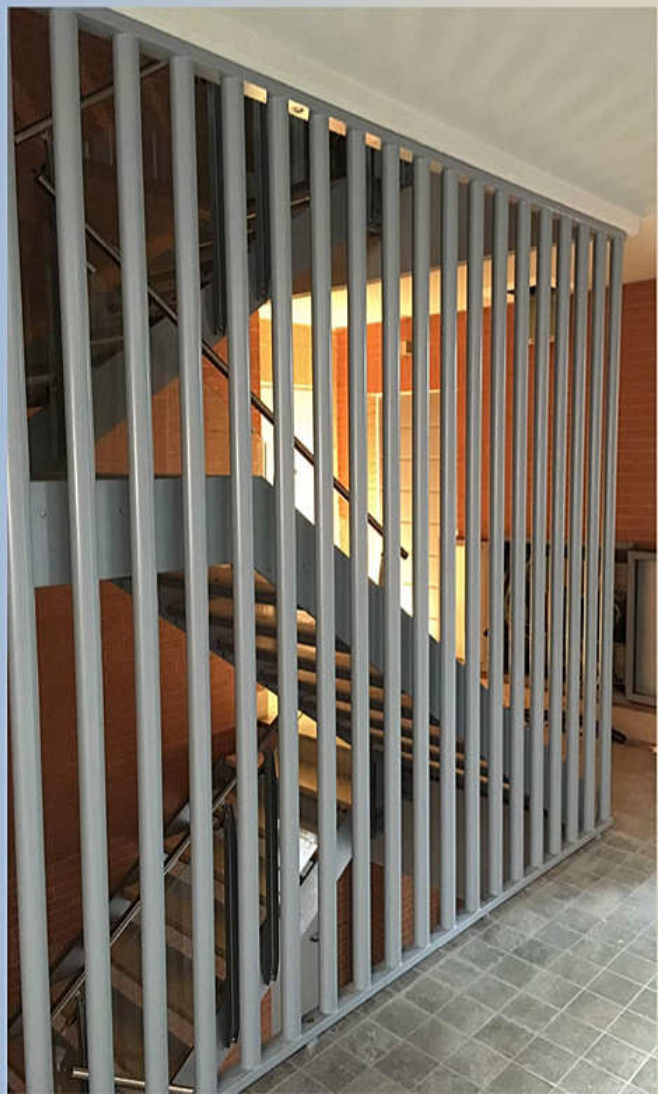
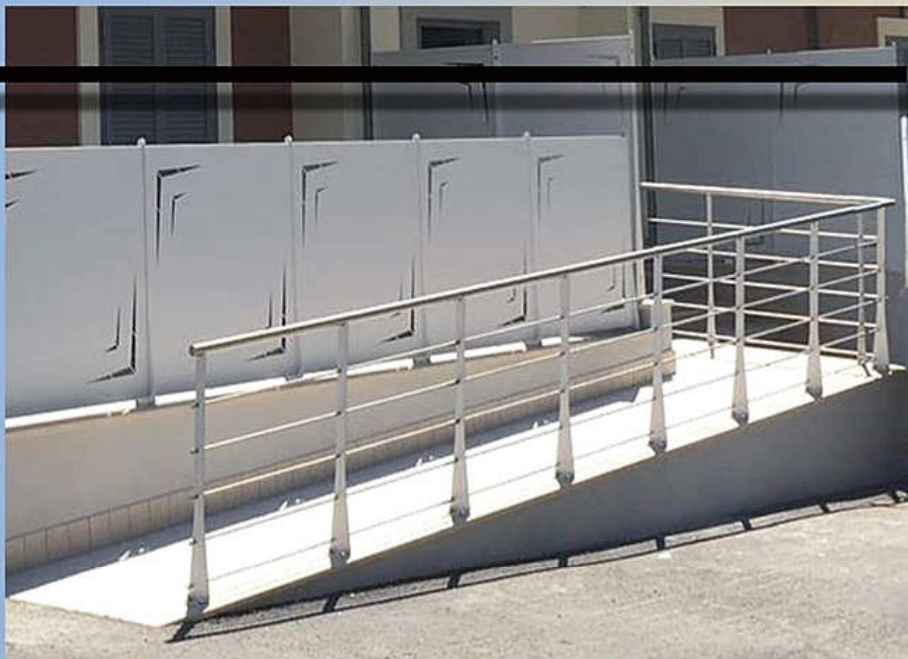
# Recinzioni



*\_varie soluzioni*



## *Divisori/Pensiline*

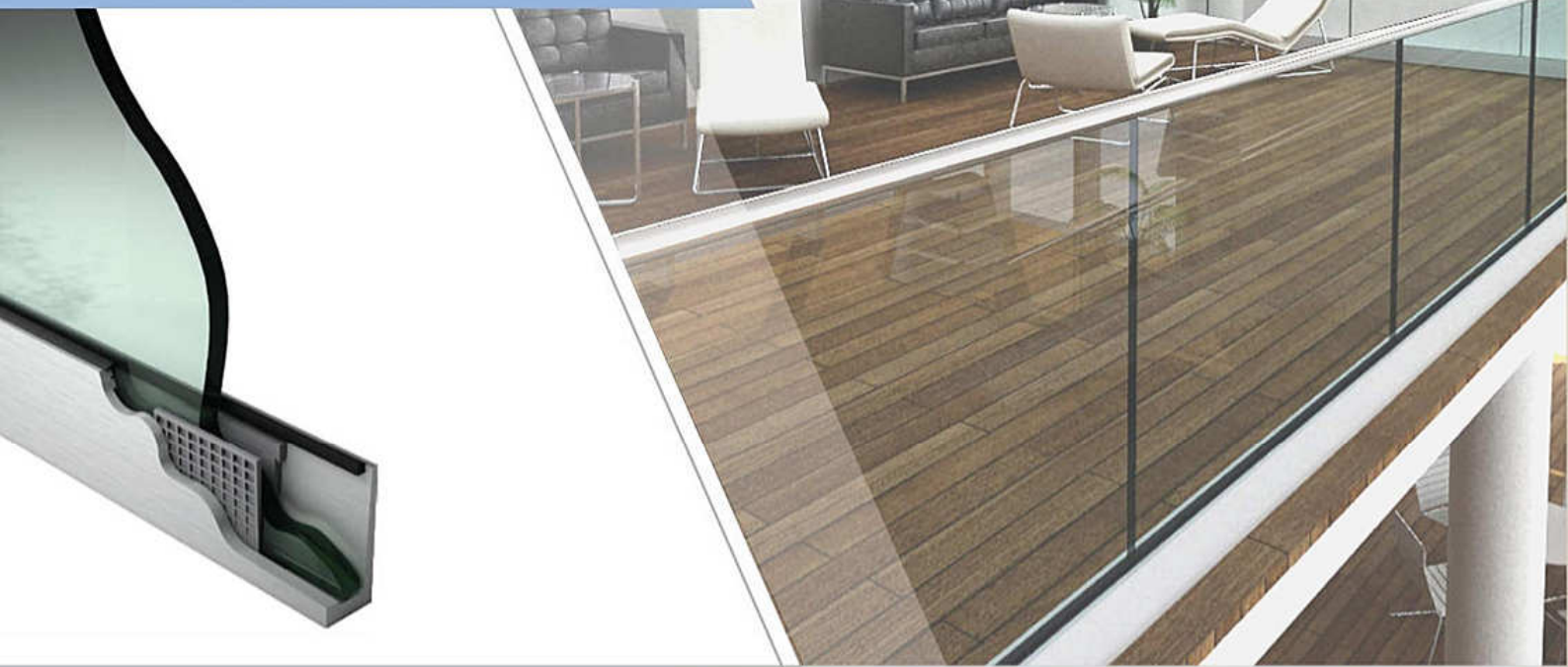




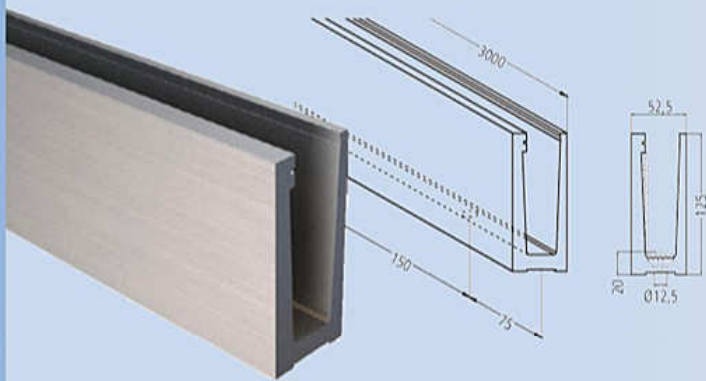
*\_vari modelli*



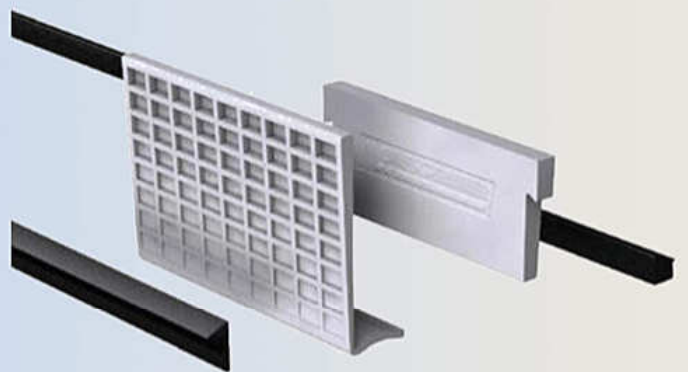
# Balaustra tutto vetro



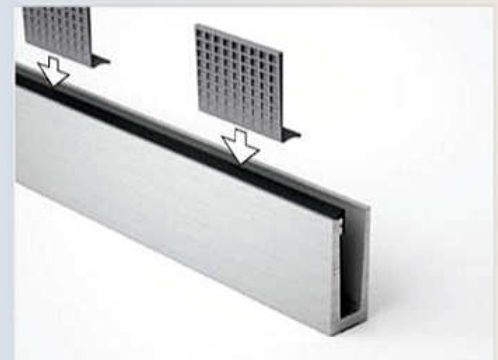
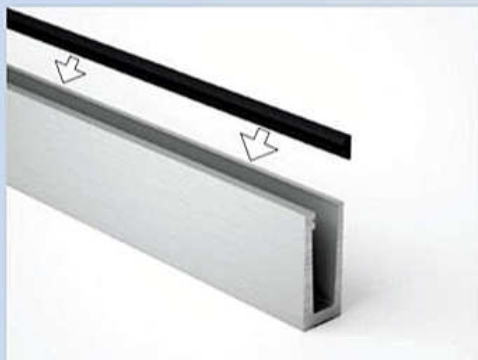
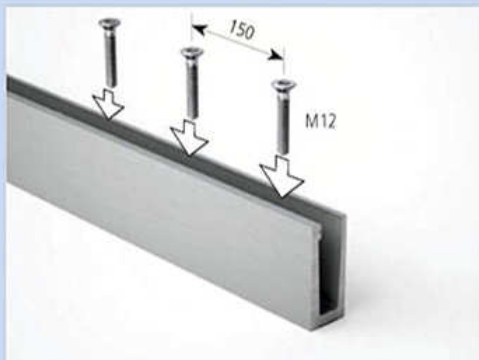
Profilo estruso in alluminio



Kit fissaggio lastra vetro



Fasi di montaggio del sistema portante



## valore alla Luce

Luce fredda, luce calda o luce colorata....siamo in grado di offrire qualunque sistema illuminotecnico da applicare in ogni zona a voi più congeniale. Siamo leader nella progettazione ed installazione di apparati illuminotecnici con luci LED ([www.ileditalia.it](http://www.ileditalia.it)).





gruppo **FERRFIX** Srl

**MLG design**



*Progettazione e produzione di manufatti  
metallici per l'architettura*

Via Cantagalli n.18 - 06031 Bevagna (PG) ITALIA  
P.I. 03492290543 - Tel. 0742.369000

[www.mlgdesign.it](http://www.mlgdesign.it)

mail - [tecnico@ferrfix.it](mailto:tecnico@ferrfix.it)

*MLG design (gruppo FERRFIX srl) si riserva il diritto di apportare ai prodotti e al presente catalogo, senza preavviso e in qualunque momento tutte le modifiche che si rendessero opportune.  
I prodotti originali possono differire leggermente dalle rappresentazioni e sono commercializzati applicando le nostre condizioni generali di vendita.*